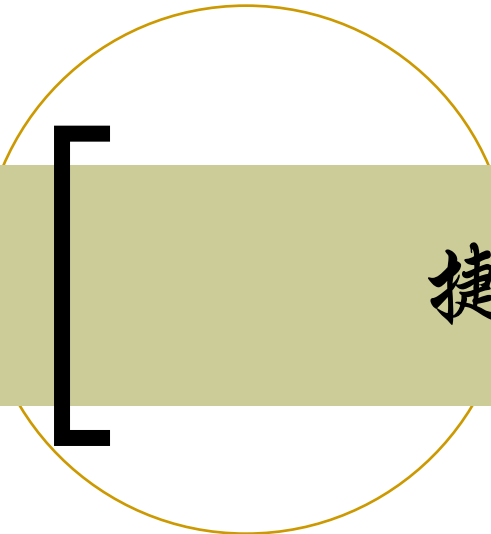


The logo for TEDOM, featuring the word "TEDOM" in blue capital letters on a yellow rectangular background. A registered trademark symbol (®) is located to the right of the text. The logo is positioned in the upper right corner of the slide.

TEDOM®

A decorative graphic consisting of a thin yellow circle on the left side of the slide. A thick black bracket is positioned vertically on the left, overlapping the circle and the title bar. A yellow bracket is positioned vertically on the right, also overlapping the circle and the title bar.

捷克梯得姆有限公司

—公司及产品介绍

捷克梯得姆有限公司简介

TEDOM公司于1991年在捷克共和国（欧洲）的崔比克市成立。公司的主要业务包括研发、制造和销售装配有燃气发动机的热电联供机组，其中热电联供的销量占据欧洲市场强势地位。对于TEDOM的用户来说，TEDOM商标本身就意味着可靠性、高品质的产品和服务。通过几乎遍及全球的销售网络与合作伙伴，TEDOM产品用户已遍及欧洲、俄罗斯、美国、印度及中国等众多国家。

作为一家专业从事热电联供系统行业的领先企业，TEDOM是众多国际专业协会的会员企业，如：国际分布式能量联盟，欧洲热电协会等。



梯得姆有限公司主要业务范围

- 燃气发动机生产及销售。
- 热电联供机组研发、生产及销售。
- 区域供热系统改造与实施。
- 市政货车、公共汽车生产及销售。

同时，公司可以为客户提供全套沼气工程设计，
施工安装等业务。

梯得姆有限公司宗旨及目标



总经理：

Ing. Josef Jeleček 先生

TEDOM公司旨在通过在能源转换过程中不断努力提升功效水准探寻和完成在燃料资源节省方面的相关项目。热电联供产品的生产、品质保证、热电联产的高性能技术以及对可再生资源 and 废物的利用技术是实现这一目标的主要途径。我们将努力尝试将公司的理念（即：燃料资源的有效利用）全面贯彻到公司的各项经营活动中。因此，我们主要定位于在运送技术制造期间的代用燃料。公司这一宗旨的实现会产生可观的生态效益，同时这也是公司经营管理的基基本原则。

梯得姆热电联供技术

梯得姆热电联供机组的基本配置是由一台发电机组、一套控制系统、配电柜以及一套完整的确保系统正常运行的循环（如：对发动机进行冷却的工艺）组成的。这种基本配置不包括隔音罩和废气余热回收工艺设备，但可以作为标准配货之外的备选项。其特点是结构简单，可满足不同用户依据其自身安装条件而提出的个别要求，进而降低了安装成本。此外，与传统发电厂不同，热电联供机组会将发电时产生的热能进行储存，并利用发电产生的热能来供热，由此很大程度上节约了加热锅炉所需的燃料。

梯得姆热电联供技术优势(一)

- 用热电联供产生热能和电能的方式可以节省40%的燃料。从成本的角度来说，产生同样多的能量，使用热电联供的用户只须花费相当于原始成本60%的费用，或者说用同样多的燃料，热电联供的用户可多获得近一倍的能量，额外产出的能量可以出售，从而进一步达到节省用户资金的目的。
- 一些燃气公司也提供各种形式的热电联供的燃气消耗折扣。热能和电能同时生产，可以减少远距离传输的费用和能量损失。由热电联供机组产生的热能可以用于建筑物供暖，热水或是其它一些工艺的加热。

梯得姆热电联供技术优势(二)

- 热电联供机组在不间断运行的条件下，可作为紧急情况下的电能来源的一部分。在利用吸收交换器时，还可以用热能来产生工艺中所需要的冷冻剂或冷气。这就是我们所说的三联供-电，热和冷同时产出。因功率和使用方式不同，TEDOM热电联供机组的经济回报通常是在3-5年左右。
- 因为用热电联供机组生产热能和电能可以节省40%的燃料费，所以从生态学的角度来看，热电联供机组的使用对环境的破坏也很小。因此不论是从经济学还是生态学来看，热电联供机组都是采用了最合理的方式来生产电能和热能。

梯得姆热电联供机组标准供货类型

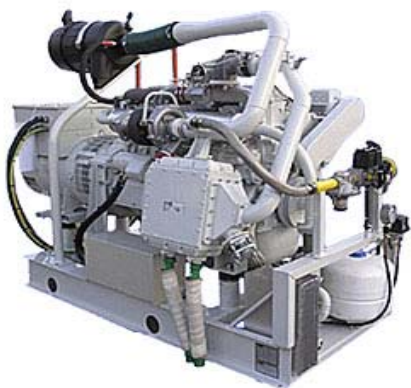
配有消音罩的紧凑型



集装箱式



发电机组—简易型（可根据用户不同需求添加其它工艺部分）



带有机舱的具有较大功率输出的热电联供设备





捷克梯得姆有限公司

— 已安装项目示例

梯得姆热电联供机组在中国应用区域

应用范围	城市	省/自治区	机组型号
奶牛养殖场	固安	河北	1台100千瓦
养鸭场	赤峰	内蒙古	2台150千瓦
奶牛养殖场	兰州	甘肃	2台76千瓦
奶牛养殖场	库尔勒	新疆	1台150千瓦
奶牛养殖场	乌鲁木齐	新疆	2台25千瓦
种猪养殖场	吉安	江西	1台22千瓦
奶牛养殖场	鄂尔多斯	内蒙古	1台100千瓦

应用区域：固安/河北省（一）

固安生态牧业养殖场：

- 1999年，由捷克政府向中国提供的500万克朗（约13万美元）的援助金额建立了河北固安沼气站，并已于1999年底投入试运行。
- 该沼气站采用了我司先进的沼气发电技术和设备。该项目建成后，不仅解决了大型畜禽养殖场的粪便无害化处理的难题，还能发电、生产有机肥，具有较高的推广价值。

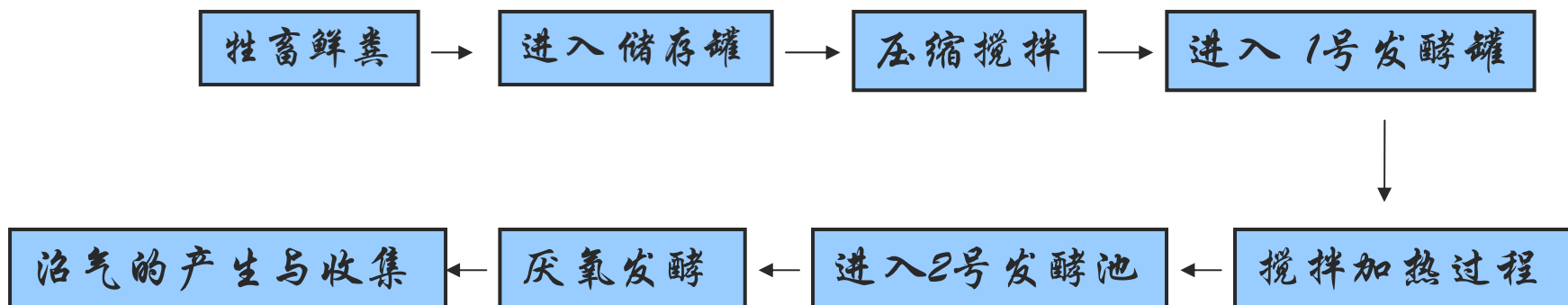


应用区域：固安/河北省（二）

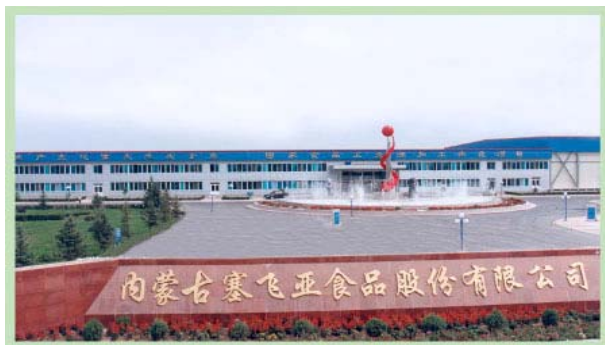
中心规模：（甲烷含量为：60%）

- 奶牛数量：奶牛5000头
- 日产粪便量：87500公斤/天
- 牲畜重量：350-650公斤
- 日产沼气体量：2275立方米/天

工艺流程图：



应用区域：赤峰/内蒙古自治区（一）



内蒙古赛飞亚集团公司投资2800万元人民币，与捷克公司合作，利用捷克政府援助的50万美元设备资金和技术，进行了大型生物肥发电环保项目建设。该项目达产后，可年产有机肥5万吨，年发电400万度，年产沼气420万立方米。



应用区域：赤峰/内蒙古自治区（二）

通过项目实施，构建了五环产业，创造了循环经济发展模式。以肉鸭产业为龙头，以沼气热电联产工程为纽带，以特色鸭肉制品和有机蔬菜加工销售为驱动，创建了集“种植业、养殖业、食品深加工、有机肥生产、再生能源利用”为一体的“种、养、加、肥、能”五环产业并举的循环经济发展模式，实现了“植物生长—动物转化—微生物发酵还原”的循环往复，不仅为农民提供了更多的致富门路，而且有效的避免了环境污染和生态破坏。

8个容积为675立方米厌氧发酵罐



2台 TEDOM Cento T150 系列（沼气）

应用区域：兰州/甘肃省（一）



项目背景：

经农业部科技教育司批准，兰州牧工商联合总公司所属的甘肃荷兰良种奶牛繁育示范中心被确定为中荷合作项目“促进中国西部农村可再生能源综合发展应用”沼气发电技术引进分项的试点建设单位。

工程于2005年5月18日奠基动工，2006年8月28日试车成功，于2007年8月8日通过项目验收。

应用区域：兰州/甘肃省（二）

厌氧发酵罐：

- 容积：600立方米 × 2
- 高度：12米
- 直径：8.2米



沼气储气柜：

- 容积：300立方米
- 高度：12米
- 直径：8.1米



- 约有2300头奶牛
(其中成乳牛约为1200头)
- 拥有饲草料基地1800亩



应用区域：兰州/甘肃省（三）

热电联供机组技术参数（单台）：

- 电功率：76千瓦
- 热功率：121千瓦
- 总效率：81.7%
- 沼气消耗量：37.2立方米/小时

热电联供机组运行模式：

- 并网运行
- 孤岛运行
- 两台机组也可以进行联机运行

热电联供机组余热利用：

- 发电余热用以加热沼气发酵塔以及为发电站提供采暖热能。
- 满足中温发酵所需要的热能，同时解决了寒冷地区沼气工程的越冬问题，保证沼气发电工程的全年正常产气、发电。

TEDOM Cento T80 系列（沼气）



应用区域：兰州/甘肃省（四）



项目经济效益：

项目日处理牛粪便污水280立方米，日产沼气约1200立方米左右，年生产有机肥3000吨，年沼气发电约90万度。

年发电产值约45万元，所产沼液供1800亩奶牛饲料基地喷灌，可少施或不施农药和化肥，年节约资金投入约27.7万元，年产量优质高效有机肥料1440吨，年产值约28.8万元，年减少环保排污支出20万元。

该项目实现了“牛-沼-草-牛”良性循环利用能源生态系统。

应用区域：库尔勒市/新疆自治区（一）

■ 新疆建设兵团农二师三十团场良种奶牛繁育中心的沼气发电站位于新疆库尔勒地区，属于“促进中国西部农村可再生能源发展应用”中国与荷兰政府共建的沼气发电示范项目之一。

30团奶牛繁育中心



30团沼气发电站



- 目前，该中心存栏奶牛约1500头
- 沼气发电站靠近奶牛繁育中心，占地总面积5951平方米，总投资575万元人民币。

应用区域：库尔勒市/新疆维吾尔自治区 (二)



厌氧发酵罐：

- 容积：600立方米 x 2
- 高度：12米
- 直径：8.2米

沼气储气柜：

- 容积：300立方米
- 高度：12米
- 直径：8.1米

TEDOM CENTO T150 SP BIO

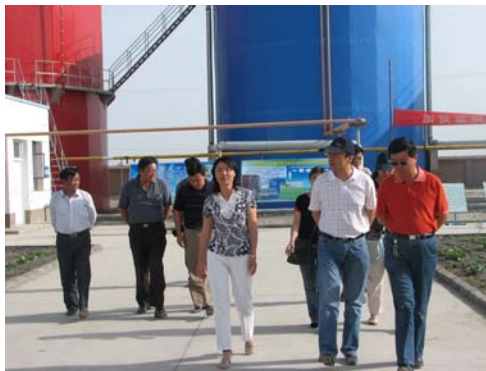
热电联供机组技术参数 (单台)：

- 电功率：150千瓦
- 热功率：192千瓦
- 总效率：85%
- 沼气消耗量：61.8立方米/小时



应用区域：库尔勒市/新疆维吾尔自治区（三）

- 在各项目团队的努力协助下，TEDOM热电联供机组于2007年6月28日第一次试车成功。
- 于8月28日，由国家农业部能源处处长李景明带队的专家考评小组对该项目进行了综合评估，考评结果令专家考核组成员十分满意。
- 国家农业部能源处领导，兵团领导和有关沼气发电方面的专家参观了项目现场。



应用区域：乌鲁木齐市/新疆自治区（一）



位于昌吉州呼图壁县的迪兰德奶牛养殖场的沼气发电站是沼气发电工程在新疆北部寒冷地区的首例。

- 厌氧发酵罐：600立方米
- 沼气储气柜：300立方米

热电联供机组技术参数（单台）：

- 电功率：22千瓦
- 热功率：41.5千瓦
- 总效率：84%
- 沼气消耗量：11.6立方米/小时



应用区域：吉安市/江西省（一）

项目背景：该项目位于江西省吉安市畜禽良种场内（吉州区兴桥镇）。于2006年，经由江西省农业厅批准成为畜牧小区示范项目。TEDOM于2007年7月31日通过参加吉安市政府采购中心采购活动最终确认为此次政府采购的中标供应商。



机组热能电能利用：

- 猪饲料加工用电
- 产仔栏保温用电
- 职工生活用电和办公用电
- 电能上网（协商中）
- 热能用于冬季发酵罐加温

种猪场规模：

该猪场现有母猪约900头，年出栏总数约15000头。



应用区域：吉安市/江西省（二）

地下发酵池



机房



厌氧发酵罐（1个）：

容积 500 立方米

沼气储气罐（2个）：

容积 300 立方米

容积 50 立方米

应用区域：吉安市/江西省（二）

TEDOM Plus 22



热电联供机组技术参数（单台）：

- 电功率：21千瓦
- 热功率：42千瓦
- 总效率：81.8%
- 沼气消耗量：11.8立方米/小时



江西省吉安市农业局龙副局长和能源站朱站长对该项目给予了很大关注！



TEDOM公司捷克技术人员正在为机组进行安装调试工作。该机组的调试培训工作于2007年11月11日顺利结束。现已投入正式使用。

应用区域：鄂尔多斯市/内蒙古自治区（一）



项目背景：该项目为北疆三和牧场大型沼气综合利用工程。项目采用压氧发酵方式处理牧场产生的粪便污水，实现粪便污水无公害、无污染，零排放的目标。部分沼气用于电热联产，电能供给农场。部分沼气作为燃料直接供给用户。沼渣和沼液作为有机肥料。

日处理鲜牛粪：56吨/天

冲洗污水：50吨/天

日产沼气量：2200立方/天

日发电量：2300千瓦时/天

日供沼气量：1000立方/天

TEDOM CHP Cento T100



该机组采用无隔音罩设计，具备完整的余热回收系统，对于噪音要求不高的项目，此款为经济理想之选择。

捷克梯得姆有限公司

如您需要了解更多信息，请与我们联系。
再次感谢您对我们公司及产品的关注和支持！

泰德姆热电联供设备（北京）有限公司

地址：北京市朝阳区东大桥路8号尚都国际中心A座2501室

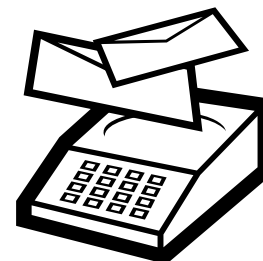
邮编：100020

电话：010-58700808-612

联系人：郭小姐、刘先生

电子邮件：tedomchina@126.com

网址：www.tedom.cn



二零零九年四月